

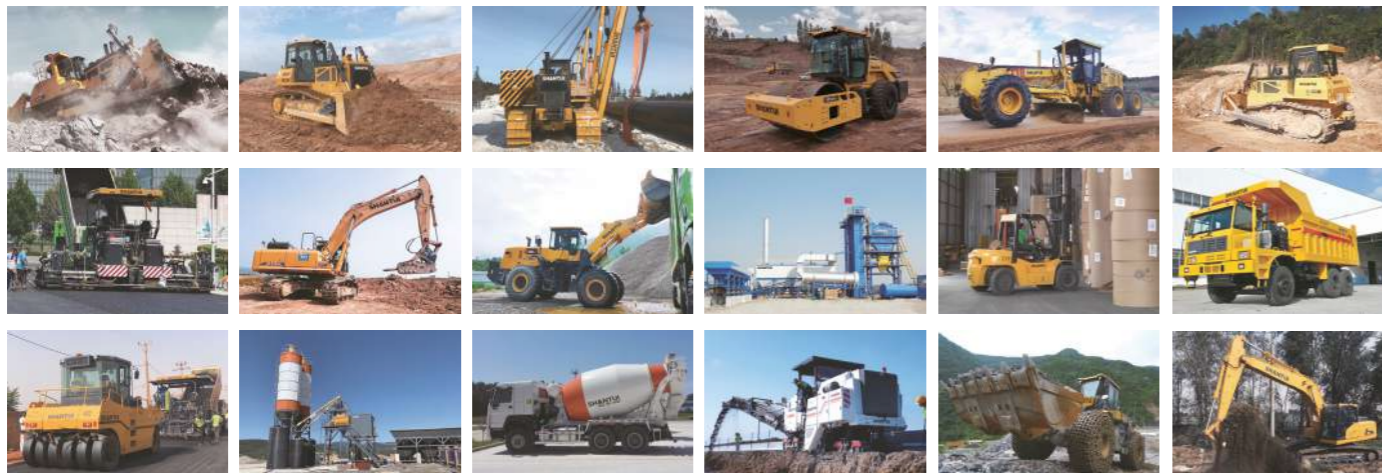
# SHANTUI

Официальный дилер  
**BEL-DOZER**

## DE17-X

АККУМУЛЯТОРНЫЙ  
ЭЛЕКТРИЧЕСКИЙ  
БУЛЬДОЗЕР

Аккумуляторная батарея



АККУМУЛЯТОРНАЯ БАТАРЕЯ	228 кВт/ч
РАБОТА ПОД ПОЛНОЙ НАГРУЗКОЙ	4-5ч
ЭКСПЛУАТАЦИОННАЯ МАССА	18,750кг

ООО «ТПК Белдозер»:

тел./факс: +375 17 555-33-33;  
моб.т.: +375 25 770-10-70;  
e-mail: info@beldozer.by  
Сайт: SHANTUI.BY

Сервисный центр:

Минский р-н, р-н пос. Колодищи,  
тел.: +375 17 285 74 33 (66, 99);  
Факс: +375 17 517-00-37

## DE17-X

## БУЛЬДОЗЕР С ЭЛЕКТРИЧЕСКИМ ПРИВОДОМ

- Способен непрерывно выдавать постоянное тяговое усилие.
- Постоянное выходное тяговое усилие >10 %
- Продолжительность работы 4–5 часов при полной нагрузке
- Продолжительность работы 6–8 часов при средней/легкой нагрузке.
- Сопоставим с одним аналогичным бульдозером с топливной системой
- Общие эксплуатационные расходы сокращаются более чем на 60%.
- Установлена кабина с высокой герметичностью.
- Шум внутри кабины оператора <76 дБ.

Аккумуляторная бата





Аккумуляторная батарея



## Система управления

- Как система хода, так и система управления навесным оборудованием управляются с помощью единых электронных джойстиков управления, что обеспечивает гибкость управления, удобство и комфорт.
- Подвесная конструкция с одной педалью отличается небольшим объемом, что обеспечивает больше свободного пространства для ног оператора и высокий комфорт управления.

## Адаптивность к условиям эксплуатации

- Благодаря низкому уровню шума и нулевым выбросам этот бульдозер подходит для особых условий работы с высокими требованиями к выбросам. Система шасси отличается большой длиной дорожного полотна, большим дорожным просветом, стабильным вождением и отличной проходимостью.
- В зависимости от конкретных условий работы могут быть установлены прямой наклонный отвал, полутвал типа U, прямой наклонный отвал для заболоченных территорий, отвал для очистки окружающей среды, трехстоечный рыхлитель и гидравлическая лебедка, обладающие высокой рабочей производительностью. Стандартные светодиодные рабочие фары более высокой интенсивности освещения улучшают освещенность во время работы в ночное время, обеспечивая более высокую безопасность и надежность.
- Гидравлическая система переключения скоростей использует независимый насос с регулируемой скоростью двигателя, обеспечивающий надежную и стабильную работу.



## Электрическая система

- Установленный 7-дюймовый дисплей высокого разрешения четко отображает информацию о параметрах машины.
- Он оснащен интерфейсом быстрой зарядки с двойным соединением для реализации быстрой зарядки с двойным соединением мощностью 120 кВт.
- Основные электрические и гидравлические части отличаются высоким качеством и высокой надежностью.



## Система хода

- Встроенная эргономичная шестигранная кабина отличается наличием свободного пространства, отличным обзором и хорошей воздухопроницаемостью.
- Установленная кабина с высокой герметичностью значительно повышает комфорт вождения: уровень шума для оператора составляет <76 дБ.
- Наличие большого количества регулировок у сидения обеспечивает оператору наиболее удобное рабочее положение.
- Стандартная система кондиционирования и отопления, прикуриватель, USB-порт для зарядки, радио, солнцезащитный козырек и огнетушитель обеспечивают более комфортное вождение и гарантируют комфортные и безопасные условия вождения.
- Система предохранителей гарантирует безопасность оператора.



## Система электропитания

- Она питается от высокопроизводительной литий-железо-фосфатной аккумуляторной батареи общей установленной мощностью 240 кВтч, что обеспечивает продолжительность работы 4–5 часов при полной нагрузке и 6–8 часов при средней/легкой нагрузке.



## Система трансмиссии

## Интеллектуальная система контроля температуры

- Интеллектуальная система управления BTMS + обеспечивает высокоэффективное охлаждение аккумуляторной батареи, приводного двигателя и контроллера двигателя.
- Распределенное расположение модулей силовой и рабочей систем реализует модульную конструкцию рассеивания тепла машины.

- Машина оснащена системой прямого привода со стороны колес и технологией адаптации к нагрузке для реализации рулевого управления под нагрузкой и поворотного механизма. Благодаря бесступенчатому регулированию скорости, высокой гибкости и эффективности она обеспечивает отличные рабочие характеристики на узких участках.
- Благодаря быстрому реагированию и высокой силе схватывания выходная мощность может непрерывно выдавать постоянное тяговое усилие и обеспечивать высокую мощность на высокой скорости.
- Машина оснащена тремя режимами работы по выбору в зависимости от фактической рабочей нагрузки для обеспечения разумного соответствия мощности, эффективности и энергопотребления.



## Легкость в обслуживании

- Бульдозер имеет модульную и простую конструкцию, отличающуюся легкой разборкой и сборкой, удобством ремонта, низким уровнем отказов и простотой обслуживания.

## ТЕХНИЧЕСКИЕ ХАРАКТЕРИСТИКИ

## ПАРАМЕТРЫ ПРОИЗВОДИТЕЛЬНОСТИ DE17-X

Эксплуатационная масса (кг)	18750
Минимальный радиус поворота (мм)	3745 (Прямое наклонное лезвие)
Давление на грунт (кПа)	61.3

## СИСТЕМА ЭЛЕКТРОПИТАНИЯ

Аккумуляторная батарея	228кВтч
Аккумуляторная батарея	

## ГАБАРИТНЫЕ РАЗМЕРЫ

Габаритные размеры машины (мм)	5350×3388×3100
--------------------------------	----------------

## ПРОИЗВОДИТЕЛЬНОСТЬ ВОЖДЕНИЯ

Скорость движения вперед (км/ч)	0-10
Скорость заднего хода (км/ч)	0-10
Дорожный просвет (мм)	370

## СИСТЕМА ШАССИ

Расстояние между центрами гусениц (мм)	1880
Ширина направляющей (мм)	560
Длина контакта с землей (мм)	2675
Количество башмаков гусениц (С каждой стороны /шт)	39
Шаг гусеницы (мм)	203
Количество опорных роликов (С каждой стороны)	2
Количество опорных катков (С каждой стороны)	7

## ЕМКОСТЬ ТОПЛИВНОГО БАКА

Рабочий бак гидравлического масла (л)	65
---------------------------------------	----

## НАВЕСНОЕ ОБОРУДОВАНИЕ

Тип лезвия	Прямое наклонное лезвие
Ширина лезвия (мм)	3388
Высота лезвия (мм)	1149
Высота подъема отвала (мм)	1010
Глубина копания (мм)	520

