

Сделаем строительные работы легче

НАШИ ПРОДУКЦИИ



SHANTUI

Официальный дилер

BEL-DOZER

SE420LCW



Модель
номинальная мощность
Эксплуатационная масса
Объем ковша

Weichai WP10H
247/2000 кВт/об/мин
41,500кг
2.2 м³

ООО «ТПК Белдозер»:

тел./факс: +375 17 555-33-33;
моб.т.: +375 25 770-10-70;
e-mail: info@beldozer.by
Сайт: SHANTUI.BY

Сервисный центр:

Минский р-н, р-н пос. Колодищи,
тел.: +375 17 285 74 33 (66, 99);
Факс: +375 17 517-00-37



SHANTUI

ПОЛНОСТЬЮ НОВАЯ КОНФИГУРАЦИЯ ОБНОВЛЕНИЕ ПРОИЗВОДИТЕЛЬНОСТИ

ЭФФЕКТИВНОСТЬ И ЭКОНОМИЧНОСТЬ

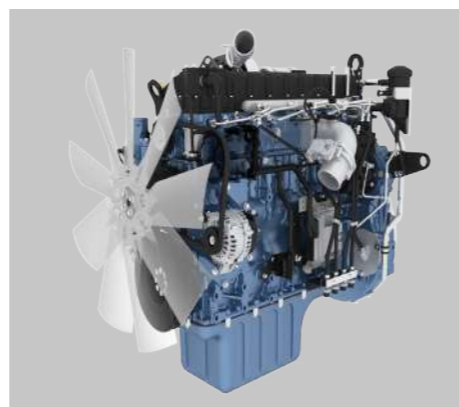
-Двигатель Вэйчай WP10H, разработанный для экскаваторов, с высокой мощностью, экономией энергии и снижением потребления, а также низким уровнем шума,

ДВИГАТЕЛЬ

-Модель: WP10H
-Мощность: 247кВт/2000 об/мин
-Смещение: 9,5 л

ГИДРАВЛИЧЕСКАЯ СИСТЕМА

-Главный насос большого объема Линде, главный клапан большого расхода Линде; вращение с высоким крутящим моментом Линде, высокая конфигурация, высокая скорость отклика.



ПОЛНОСТЬЮ НОВАЯ ФОРМА ОБНОВЛЕНИЕ СТРУКТУРЫ

РАБОЧЕЕ ОБОРУДОВАНИЕ

-Усиленное рабочее устройство, оптимизировать проектирование усталости, повышать прочность конструкции, продлить срок службы рабочего устройства.

ВЕДУЩИЙ РОЛИК, НАПРАВЛЯЮЩИЙ РОЛИК, ОПОРНЫЙ РОЛИК, НАТЯЖНОЙ РОЛИК И ГУСЕНИЦА.

-Shantui обладает 40-летним опытом исследований и разработок и производства четырехколесных транспортных средств с хорошей грузоподъемностью, стабильным и надежным качеством.

КОВШ

-Усиленное проектирование ковша, боковые и донные пластины ковша изготовлены из специальной износостойкой стали, а износостойкость удваивается; усилие копания ковша достигает 279кН, усилие копания больше, а эффективность работы выше.





ВЫСОКИЕ ТЕХНОЛОГИИ ИНТЕЛЛЕКТ И ИННОВАЦИИ



10,1 ДЮЙМОВЫЙ ИНТЕЛЛЕКТУАЛЬНЫЙ БОЛЬШОЙ СЕНСОРНЫЙ ЭКРАН

-10,1 дюймовый интеллектуальный большой сенсорный экран, полностью соответствующий IPS-экрану, с широким углом обзора, высокой яркостью, виден на солнце.
-Передовая интеллектуальная система управления экскаватором Shantui объединяет основную систему управления, ECM двигателя, систему мониторинга, панель управления, облачную систему управления GPS и систему диагностики на месте, реализует цифровой обмен информацией о машине, повышает уровень интеллектуальности продукта.

ЧЕТЫРЕ РЕЖИМА РАБОТЫ, ИНДИВИДУАЛЬНОЕ УПРАВЛЕНИЕ

-Четыре режима работы: режим тяжелой нагрузки, экономичный режим, автоматический режим и режим дробления, машинист может гибко выбирать режим работы в соответствии с рабочими условиями. Регулировка приоритета действий, может отрегулировать приоритет действий независимо в соответствии с привычками эксплуатации, индивидуальная настройка, сделать управление более удобным.

АВТОНОМНЫЙ КОНТРОЛЛЕР

-Интеллектуальное согласование мощности гидравлического насоса и двигателя, и обеспечивает выход расхода насоса, снизить соотношение потери скорости двигателя, предотвратить задымление и удушье, а также обеспечить эффективность работы экскаватора.

ПЕРЕКЛЮЧАТЬСЯ СЛЕВА И СПРАВА А (ОПЦИЯ)

-Машинист может переключаться слева и справа одной клавишей в соответствии с привычками работы.

ПОЛНОСТЬЮ НОВАЯ КАБИНА БЕЗОПАСНА И УДОБНА

БЕЗОПАСНОЕ ВОЖДЕНИЕ

-Кабина изготовлена из усиленной стальной трубы специальной формы, соответствует международным стандартам ROPS/FOPS, значительно повышает прочность и ударопрочность, эффективно обеспечивает безопасность водителя.

КАБИНА КОМФОРТНОГО ТИПА

-Можно регулировать сиденье с пневмоподвеской (опция), поясничную поддержку, глубину сидения и наклон подушки сиденья, обеспечить комфортное вождение. Спроектировано напольное переднее окно, площадь остекления с правой стороны увеличена, а поле обзора увеличено на 10%.

ЭКОЛОГИЧЕСКИ ЧИСТЫЕ МАТЕРИАЛЫ

-Коврики для нога из TPE, соответствуют экологически чистым стандартам EC EN71-3, защищают окружающую среду и не имеют запаха.

КОНФИГУРАЦИЯ КАБИНЫ

- Кондиционер
- Встроенный радиоприемник по блютузу
- Порт для зарядки мобильного телефона и держатель
- Порт USB
- Порт AUX
- Прозрачный люк в крыше кабины
- Много места для хранения
- Солнцезащитный козырек для люка
- Солнцезащитные шторы (дополнительно)
- Держатель для чайной чашки
- Вешалка для одежды
- Огнетушитель
- Холодный шкаф
- Подогрев сидений (опция)
- Коробка для хранения рабочей обуви
- Коврики для нижней пластины из TPE



Официальный дилер

BEL-DOZER

SHANTUI

ТЕХНИЧЕСКИЕ ХАРАКТЕРИСТИКИ

ДВИГАТЕЛЬ	
Модель	Weichai WP10H
Тип	Система впрыска топлива-common rail, турбонаддув
Ко-во цилиндров	6-116x150мм
Экологический стандарт	Tier 3 / Stage III
Рабочий объем	9.5л
Номинальная мощность	247кВт/2000 обор.

ГИДРАВЛИЧЕСКАЯ СИСТЕМА	
Тип	Поршневый насос с регулируемой производительностью
Производительность гидравлического потока	340x2 л/мин

УСИЛИЕ КОПАНИЯ (ISO6015)	
Усилие копания ковша	279 кН
Усилие копания рукояти	228 кН

КОВШ	
Тип	Обратный ковш
Объем ковша	2.2 м³
Ширина ковша	1706 мм

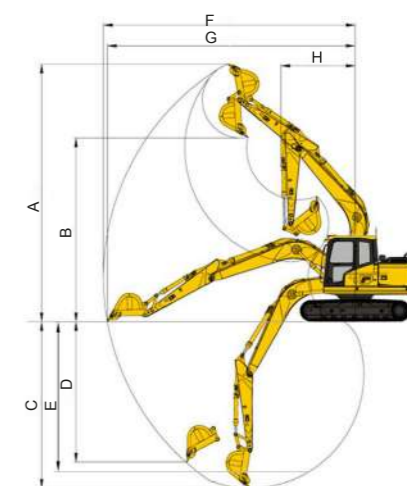
ХОДОВАЯ СИСТЕМА	
Тип	Аксиально-поршневой мотор с регулируемой производительностью
Ко-во опорных катков	9x2
Ко-во поддерживающих катков	2x2
Ко-во башмаков	51x2
Ходовая скорость	2.8/5.3км/ч
Тяговое усилие	366 кН
Подъемопреодолеваемость	70% (35°)

ПОВОРОТНАЯ СИСТЕМА	
Тип поворотного насоса	Пластинчато-поршневой мотор
Скорость поворота платформы	0-10.5 обор./мин.
Тип торможения	Механический тормоз тип сброса давления

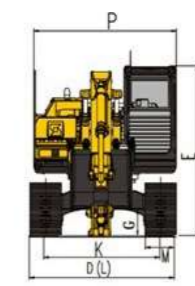
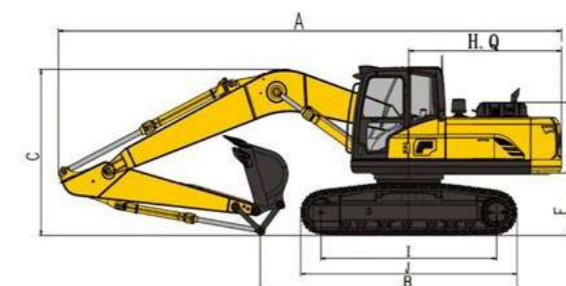
ЗАПРАВочные емкости	
Топливный бак	620л
Жидкость охлаждения	35л
Моторное масло	30л
Гидробак	360л
Гидросистема	420л

ЭКСПЛУАТАЦИОННАЯ МАССА И УДЕЛЬНОЕ ДАВЛЕНИЕ НА ЗЕМЛЕ	
Ширина башмага	600мм
Удельное давление на земле	71.3 кПа
Эксплуатационная масса	41500кг

РАБОЧИЙ ДИАПАЗОН (ММ) (Стрела: 6500 мм Рукоять: 2800 мм)		
A	Макс. высота копания	10540
B	Макс. высота разгрузки	7470
C	Макс. глубина копания	6745
D	Макс. вертикальная глубина копания	4730
E	Макс. глубина копания котлована с плоским дном длиной 2500мм	6570
F	Макс. радиус копания	10930
G	Макс. радиус копания на уровень земли	10720
H	Мини. радиус поворота рабочего устройства	4290



ГАБАРИТНЫЙ РАЗМЕР (ММ)		
A	Габаритная длина	11440
B	Длина контакта гусеница с землей(при транспортировании)	7050
C	Габаритная высота(до вершины стрелы)	3860
D	Габаритная ширина	3340
E	Габаритная высота(до вершины кабины)	3320
F	Дорожный просвет(из-под противовеса до земли)	1355
G	Дорожный просвет	580
H	Радиус поворота хвостовой части платформы	3650
I	База гусеничного хода	4340
J	Длина башмака	5320
K	Колея	2740
L	Ширина гусеницы	3340
M	Ширина башмага	600
O	Высота противовеса	3005
P	Ширина по поворотной платформе	3190
Q	Расстояние от центра вращения до заднего конца	3580



ПОЛНОСТЬЮ НОВАЯ КОМПОНОВКА ОБНОВЛЕНИЕ ТЕХНИЧЕСКОГО ОБСЛУЖИВАНИЯ



УДОБНОЕ И ПРОСТОЕ ТЕХНИЧЕСКОЕ ОБСЛУЖИВАНИЕ

-Топливный фильтрующий элемент, масляный фильтрующий элемент и сливной патрубок топливного бака центрально расположены в насосном отсеке для удобства обслуживания.

-Двухцилиндровая опора, точный расчет силы опоры, более легкий капот, его легче открывать.

-Для отверстия для заправки охлаждающей жидкости индивидуально спроектировано небольшое окошко, которое легко открывается, простая и удобная текущее проверка и эксплуатация.

* ТЕХНИЧЕСКИЕ ХАРАКТЕРИСТИКИ МОГУТ МЕНЯТЬСЯ БЕЗ ПРЕДВАРИТЕЛЬНОГО УВЕДОМЛЕНИЯ. НА ФОТОГРАФИИ МОГУТ ПОКАЗАНЫ ДОПОЛНИТЕЛЬНЫЕ КОМПЛЕКТАЦИИ. ЦВЕТ И ВНЕШНИЙ ВИД МОЖЕТ ОТЛИЧАТЬСЯ ОТ ПОКАЗАННОГО.